
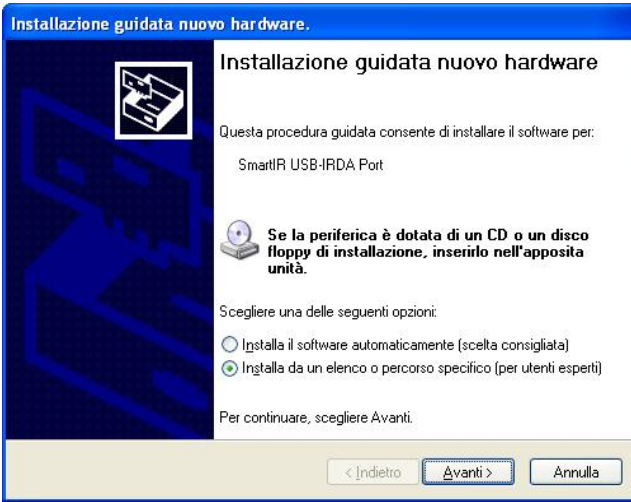
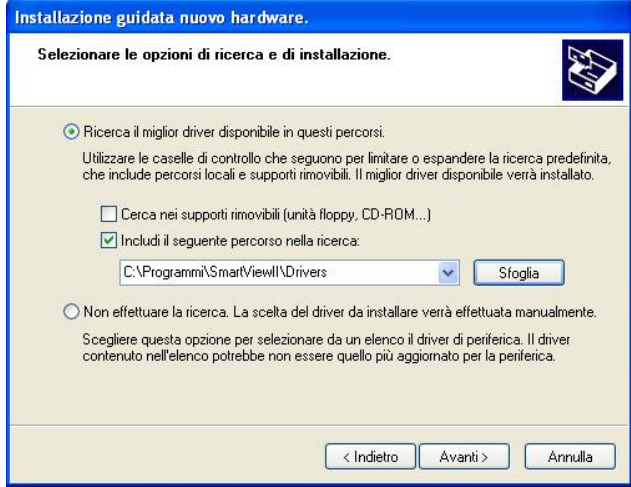
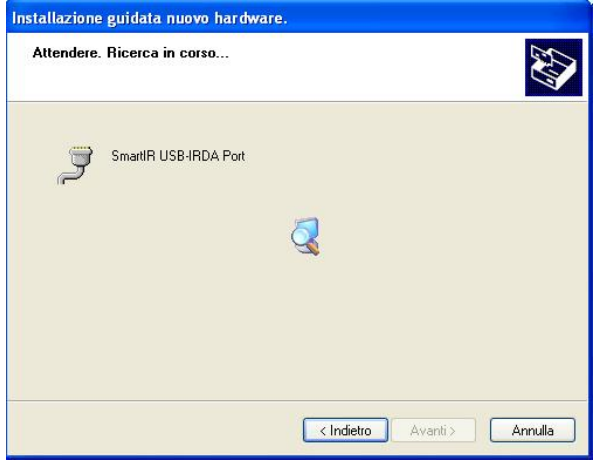



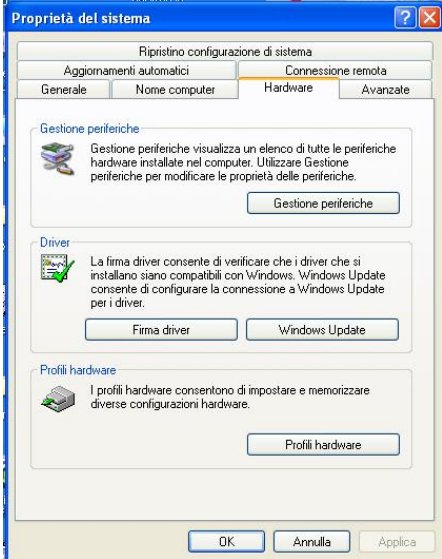


Installare il DRIVER per AP160UIR su Windows XP

<p>1) Inserire il cavo AP160UIR nella porta USB del computer. Verrà rilevato il nuovo hardware</p>	
<p>2) Seguire i passi dell' installazione guidata di Windows, selezionando: <i>“Installa da un elenco o percorso specifico (per utenti esperti)”</i></p> <p>Premere “Avanti”</p>	
<p>3) Selezionare: <i>“Ricerca il miglior driver disponibile in questi percorsi”</i></p> <p>Porre il segno di spunta su: <i>“Includi il seguente percorso nella ricerca”</i></p> <p>Premere il tasto “Sfoglia” e selezionare il percorso in cui si trova il driver.</p> <p><i>“C:\Programmi\SmartViewII\Drivers”</i> (percorso creato durante l'installazione di SmartViewII).</p> <p>Premere “Avanti”</p>	
<p>4) Attendere l'avvio dell'installazione</p>	

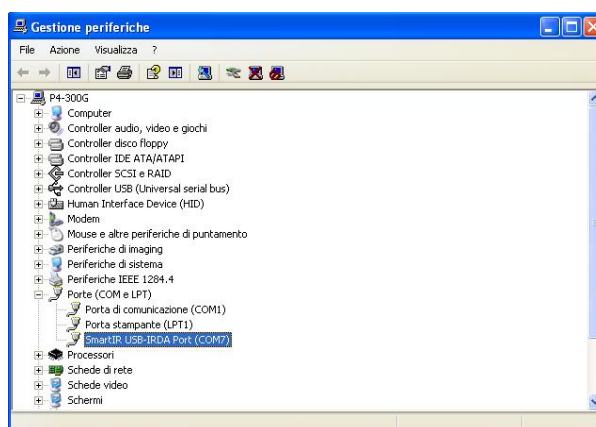
<p>5) Premere sul tasto “<i>Continua</i>”</p>	
<p>6) Attendere la fine dell' installazione</p> <p>Premere sul tasto “<i>Fine</i>”</p>	
<p>7) Premere col tasto destro sull' icona “<i>Risorse Del Computer</i>”.</p> <p>Premere sulla voce di menù: “<i>Proprietà</i>”.</p>	
<p>8) Spostarsi nella pagina “<i>Hardware</i>”</p> <p>Premere su “<i>Gestione periferiche</i>”.</p>	

9) Dall'elenco aprire la voce: “*Porte (LPT e COM)*”

Verificare che la porta *SmartIR USB-IRDA* sia correttamente installata.

E' indicato il numero di porta. Nel caso in figura, il numero di porta è la COM7.

Chiudere tutte le finestre



10) Aprire SmartViewII

Dal menù principale scegliere “*Impostazione*” e poi “*Porta Seriale*”



11) Selezionare la porta seriale desiderata e premere il tasto “*Ok*”.

