



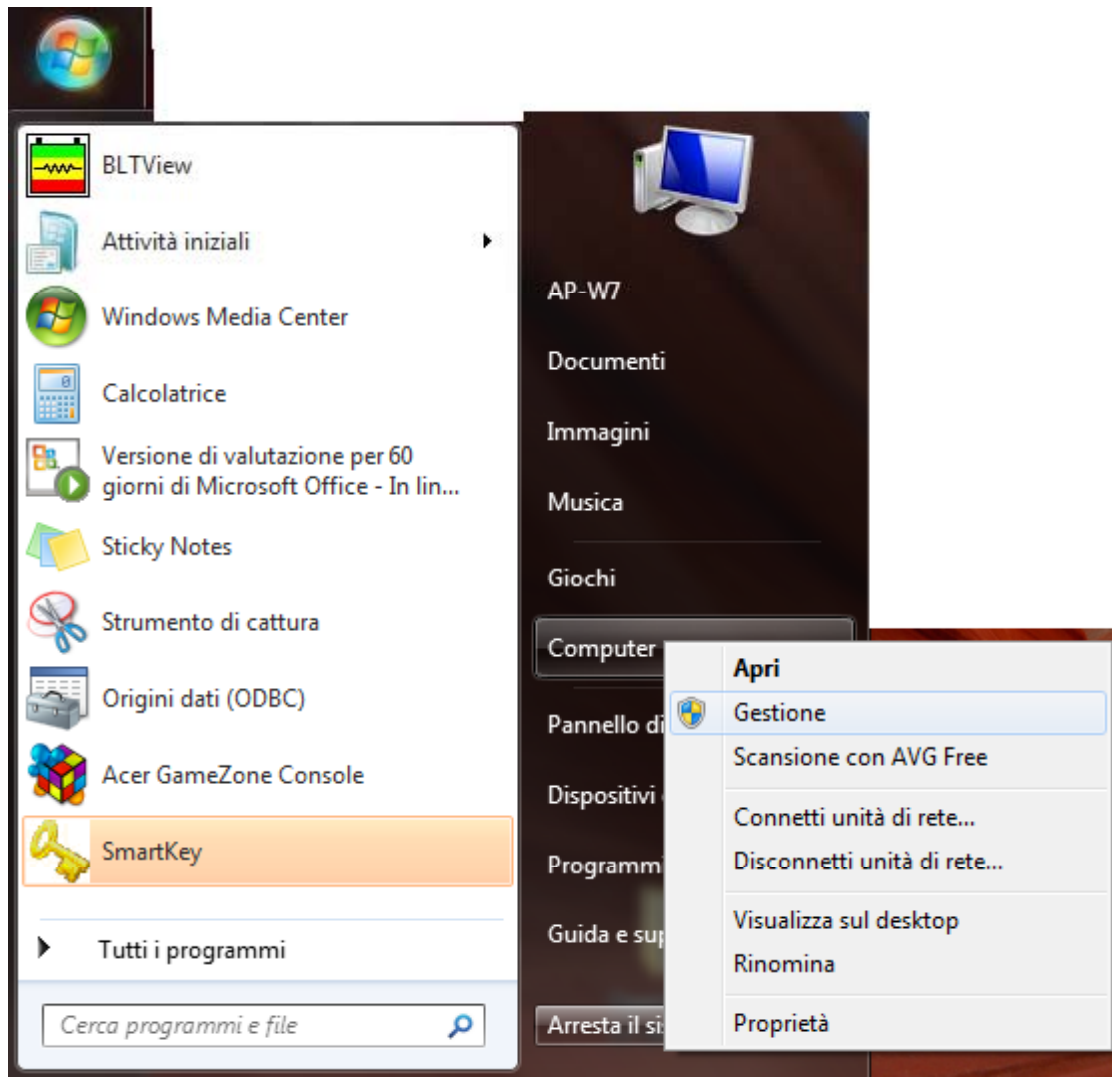
Come aggiornare il driver USB

Windows VISTA Windows7

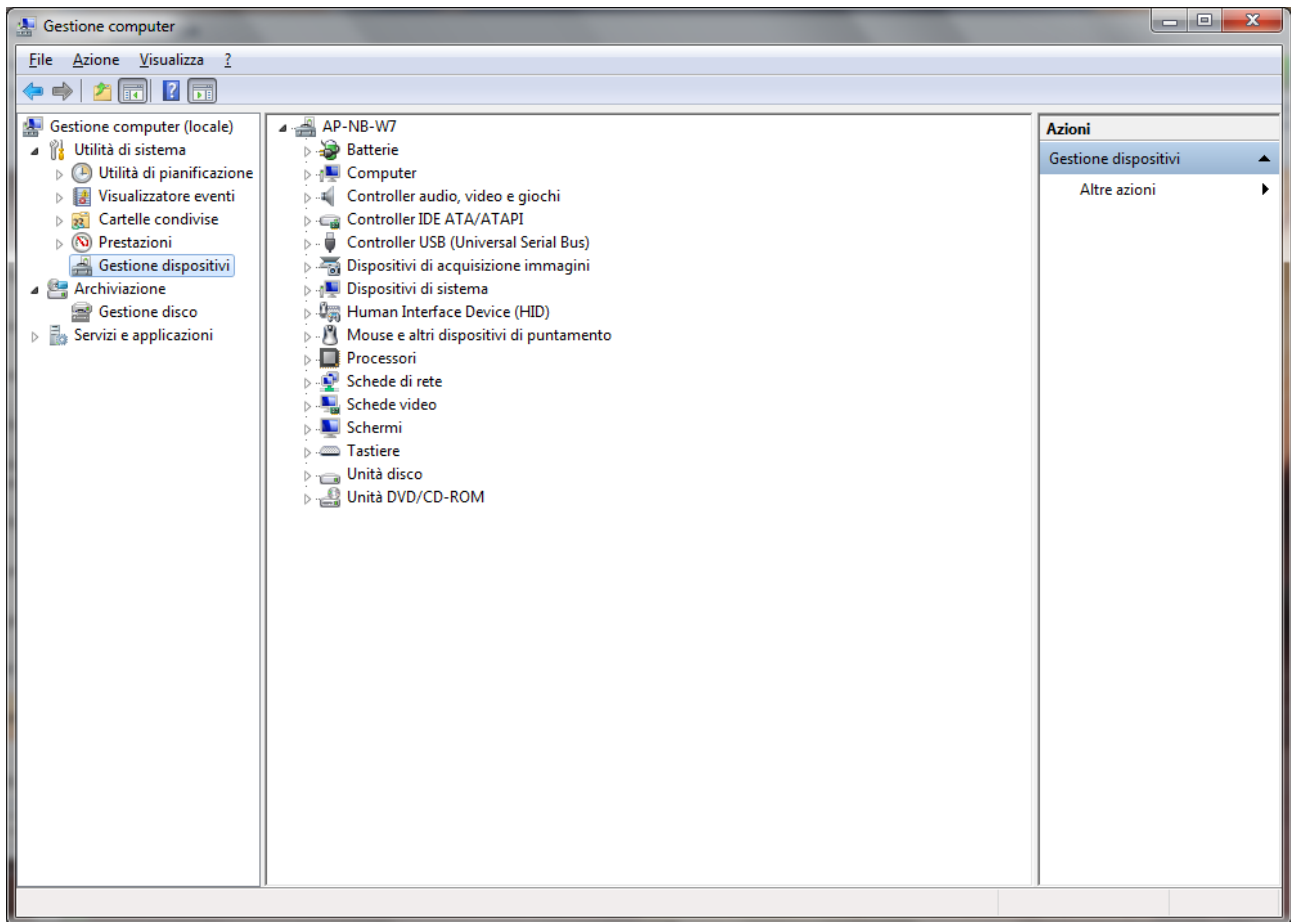
AGGIORNAMENTO DRIVER - WINDOWS 7

Procedura per aggiornare il driver di comunicazione USB per SmartIC AP160UIR, BLTView, HFView, etc

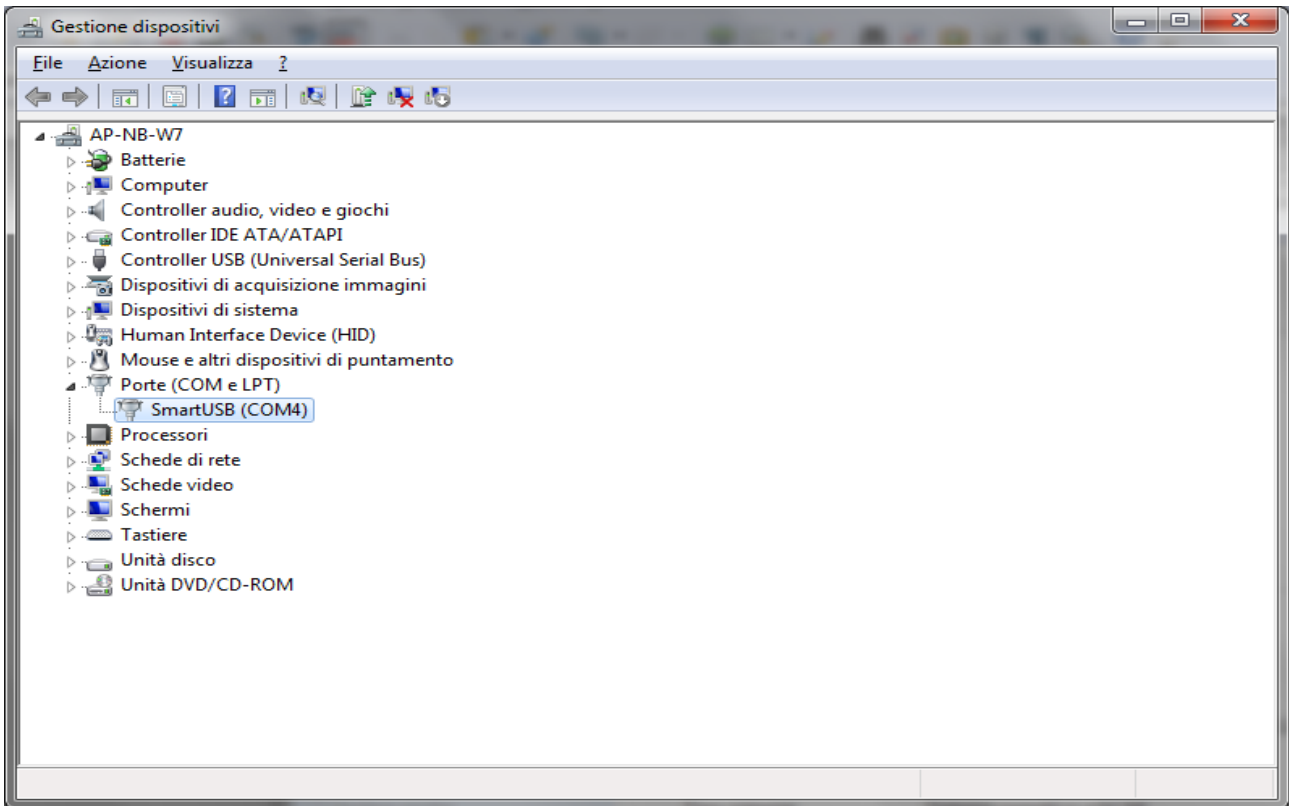
Aprire la gestione dei dispositivi con “Start → Computer → tasto destro mouse → Gestione”



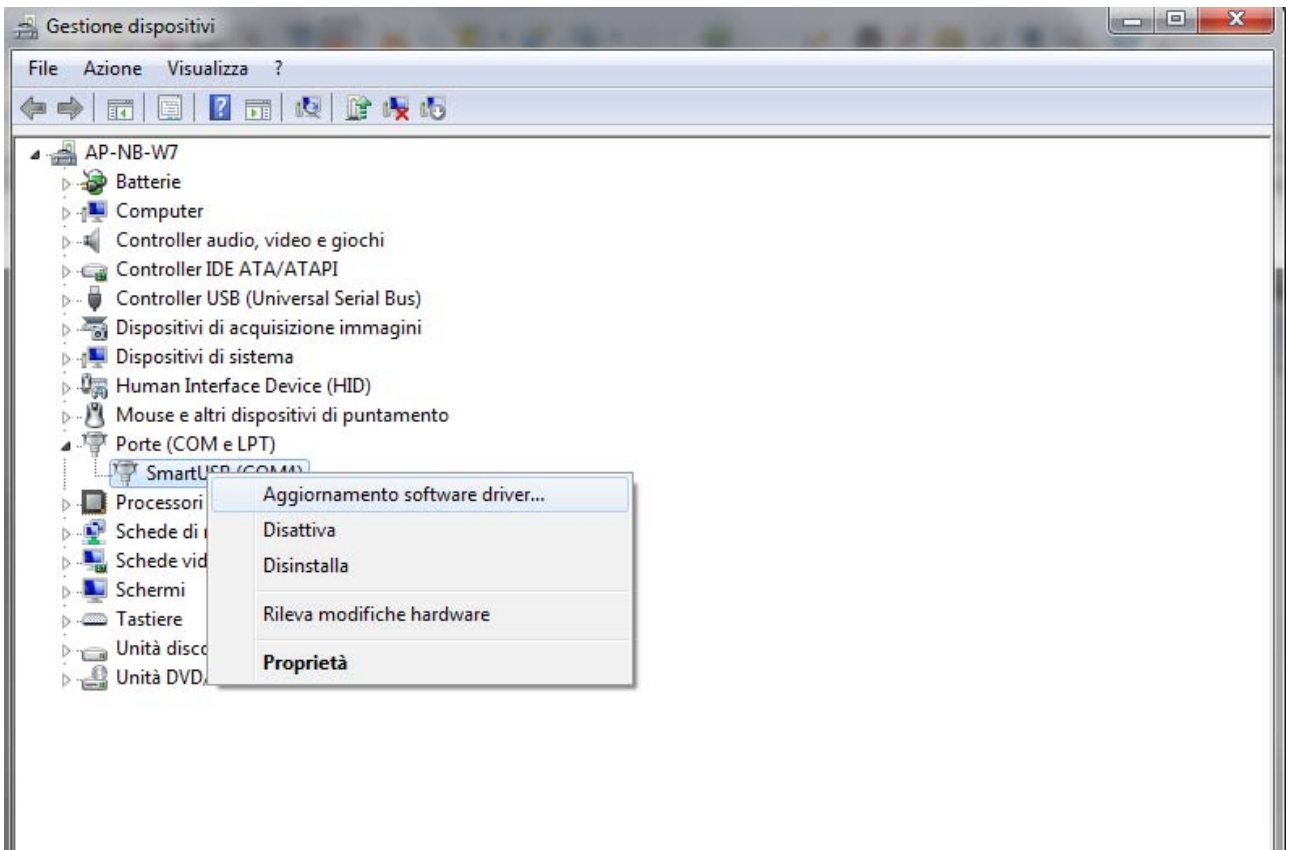
Selezionare “Gestione dispositivi”



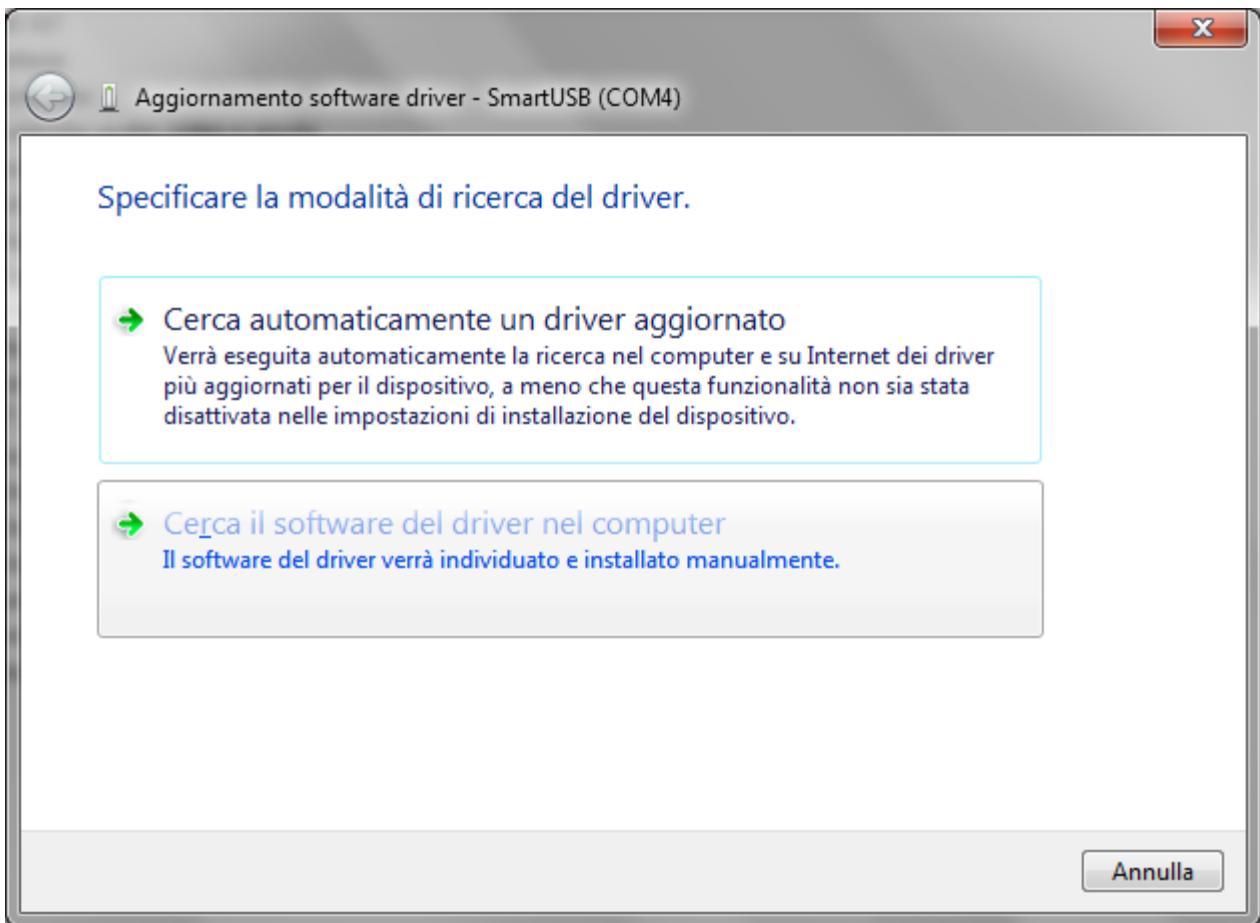
Selezionare “Porte (COM & LPT) → SmartUSB(Comxx)”



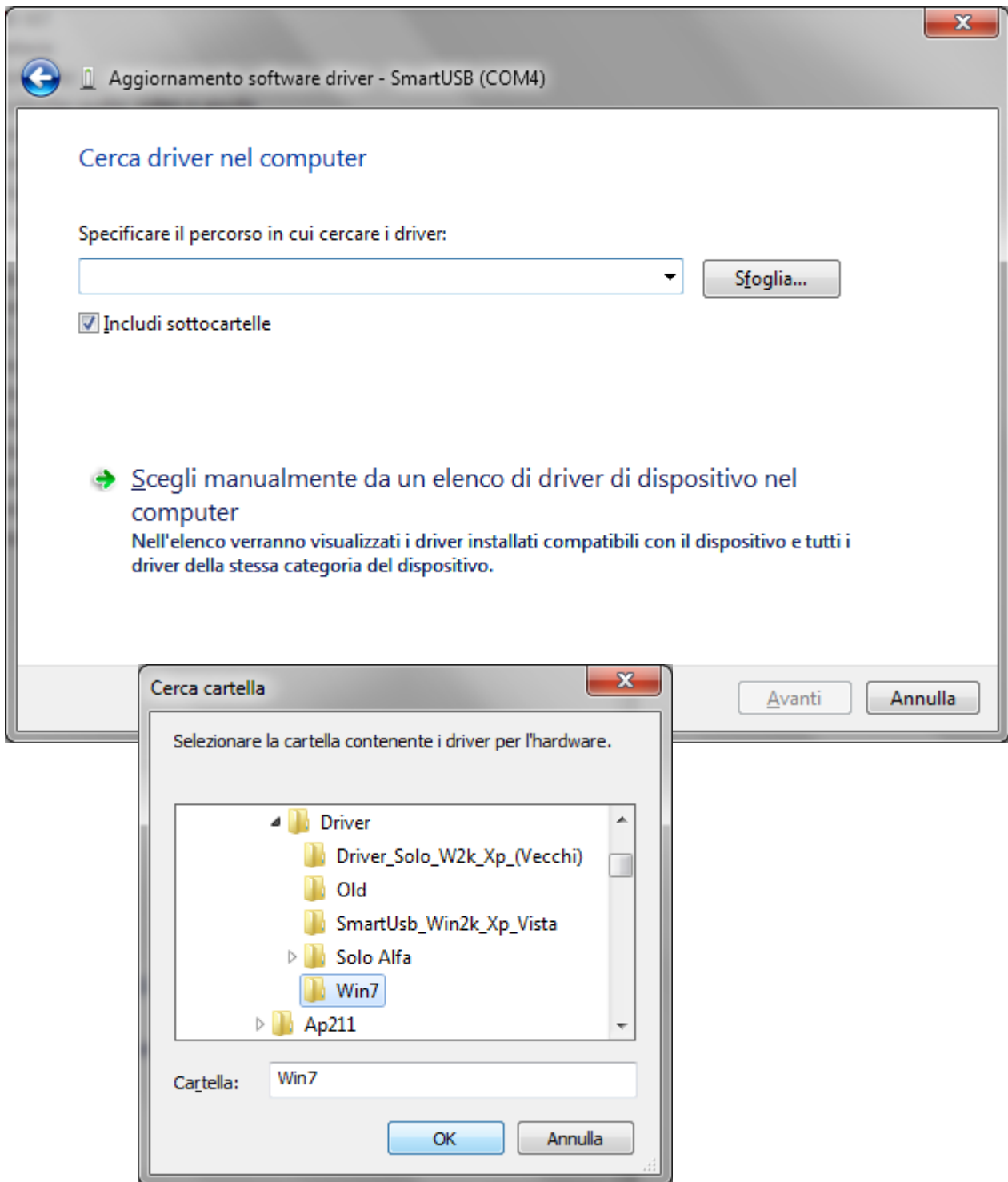
Selezionare “(tasto destro mouse → Aggiornamento software driver”



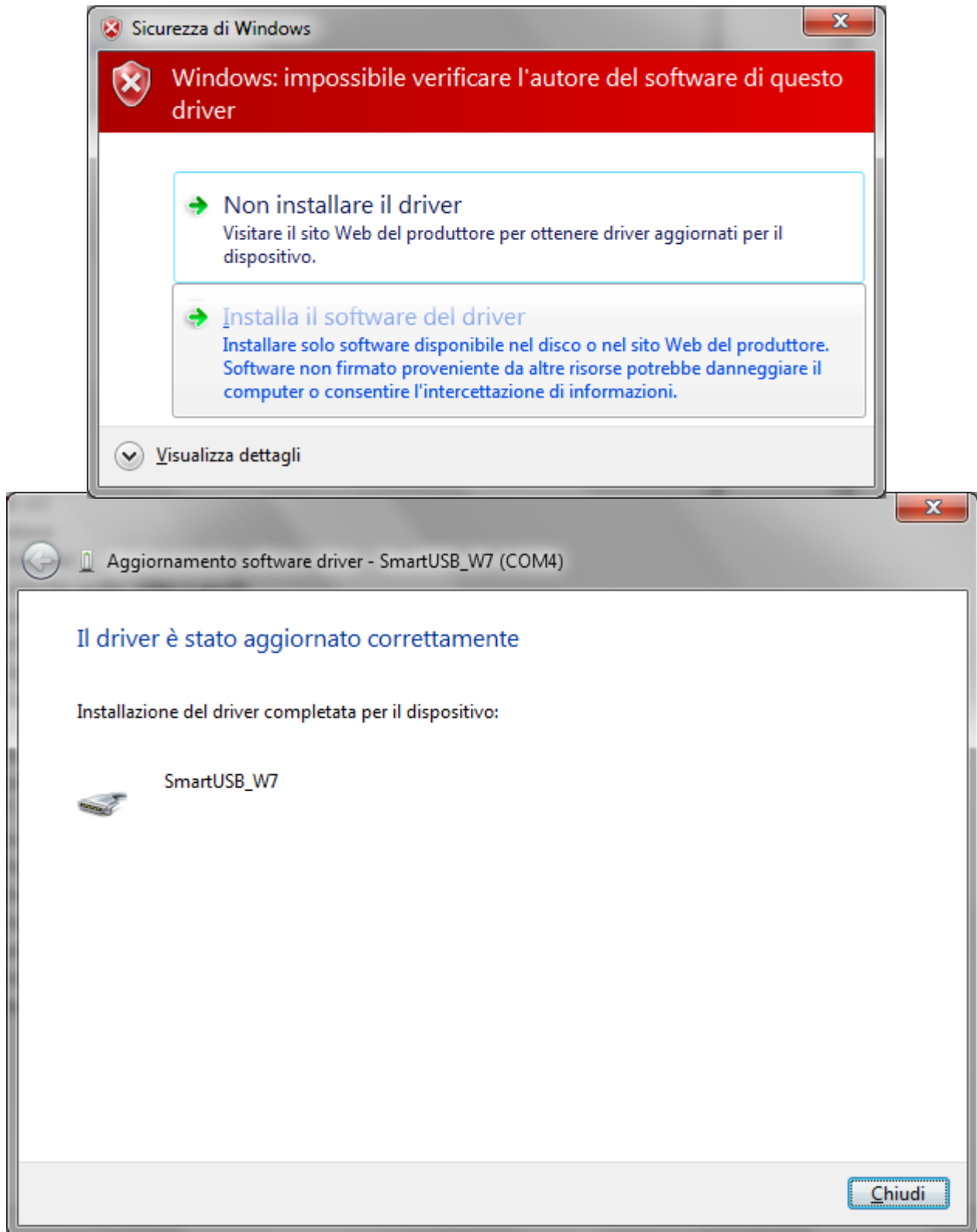
Selezionare la ricerca del driver in modo manuale:



Selezionare mediante “**Sfoggia**” il percorso dove è stato precedentemente memorizzato il file del driver (Es:\\...\\...\\Driver\\Win7)



Permettere al sistema di installare il software selezionato.



Verificare la corretta installazione con la dicitura SmartUSB_W7(COMxx), dove xx (qui per es.xx=4) è il numero della porta seriale da ricordare ed inserire nel setup dei software di controllo.

