



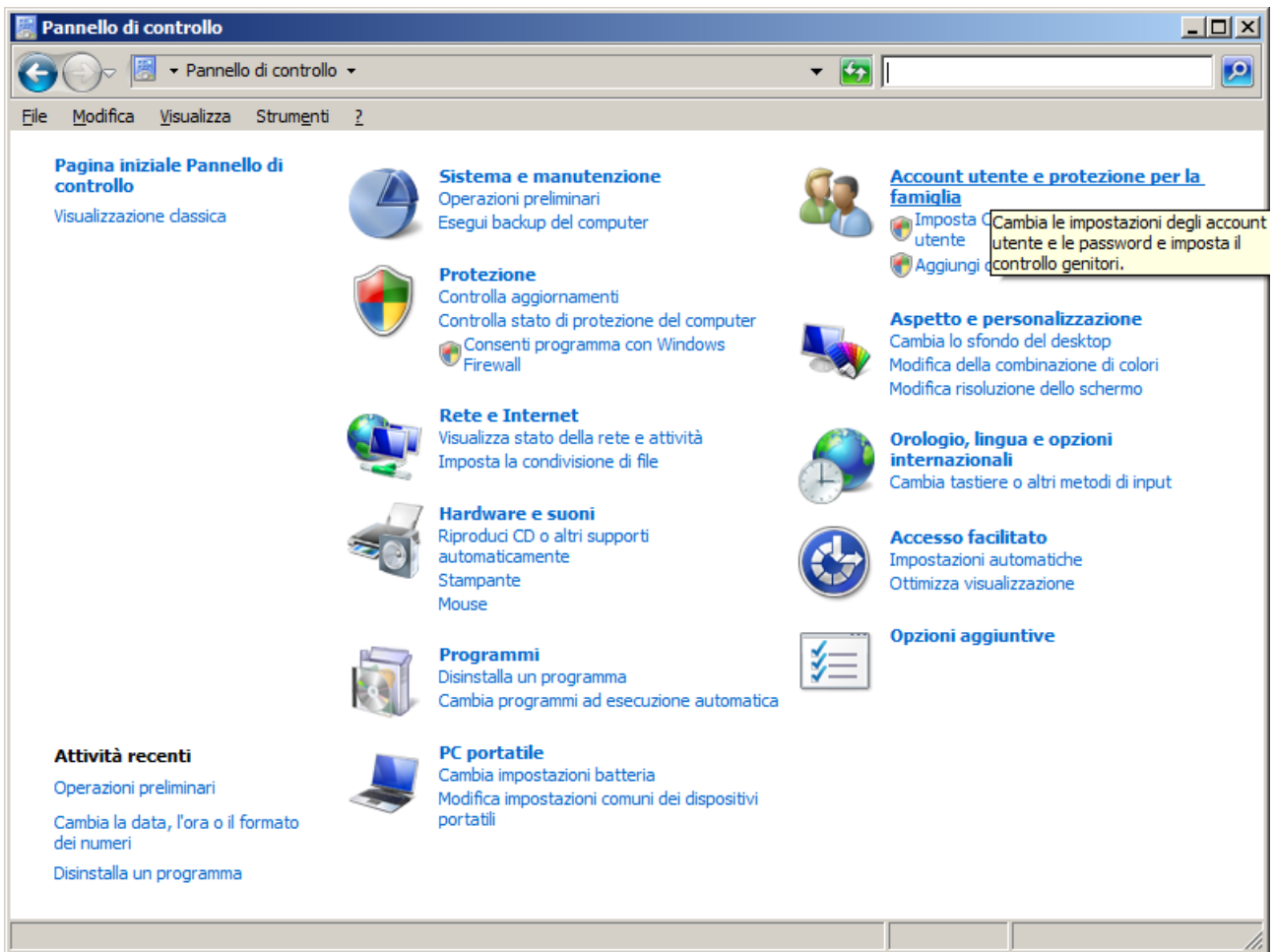
Come impostare il controllo dell'account Utente

Windows VISTA Windows7

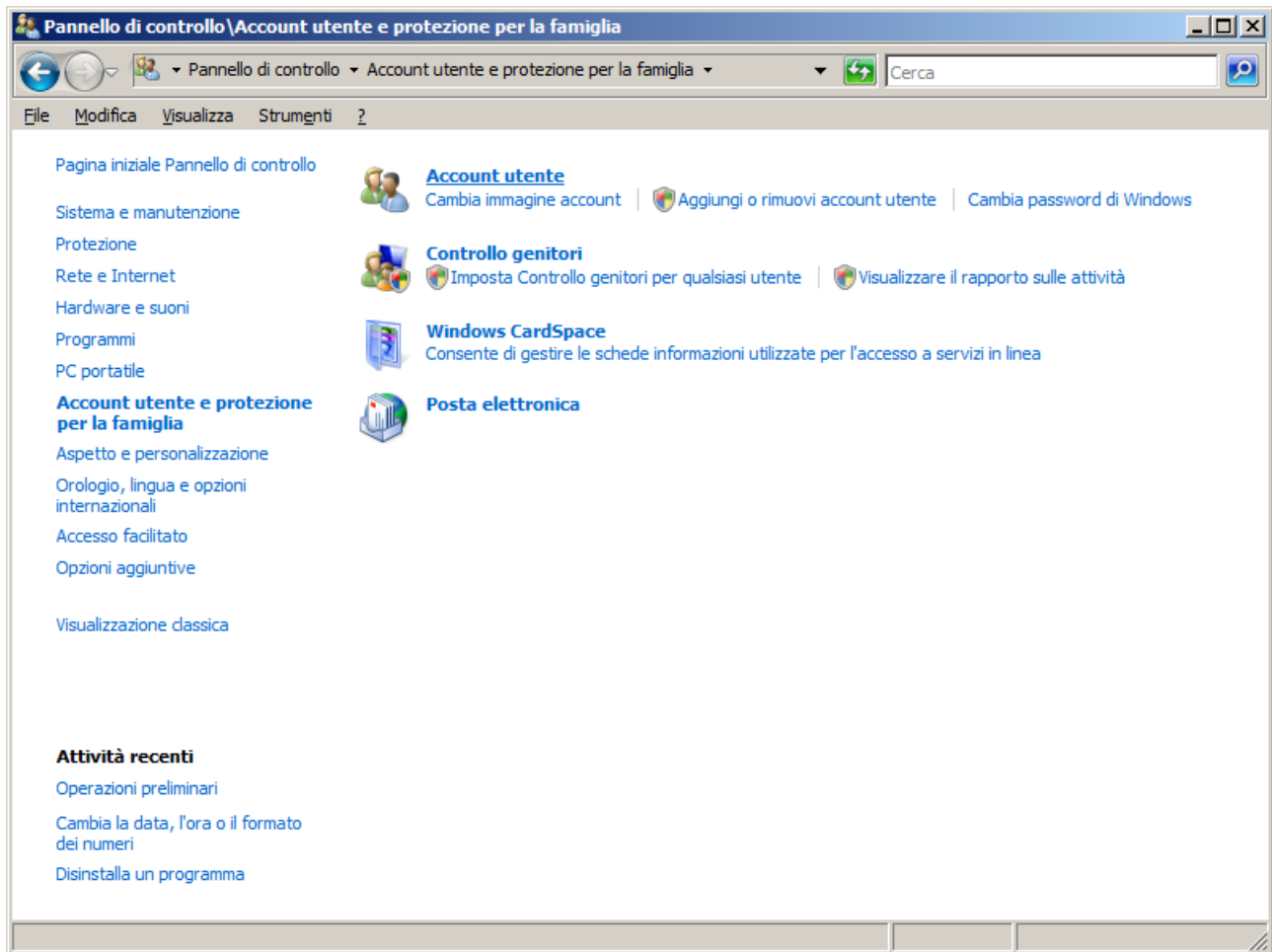
APERTURA DATABASE - WINDOWS VISTA

Procedura per disabilitare controllo utente e quindi potere aprire e scrivere i database :

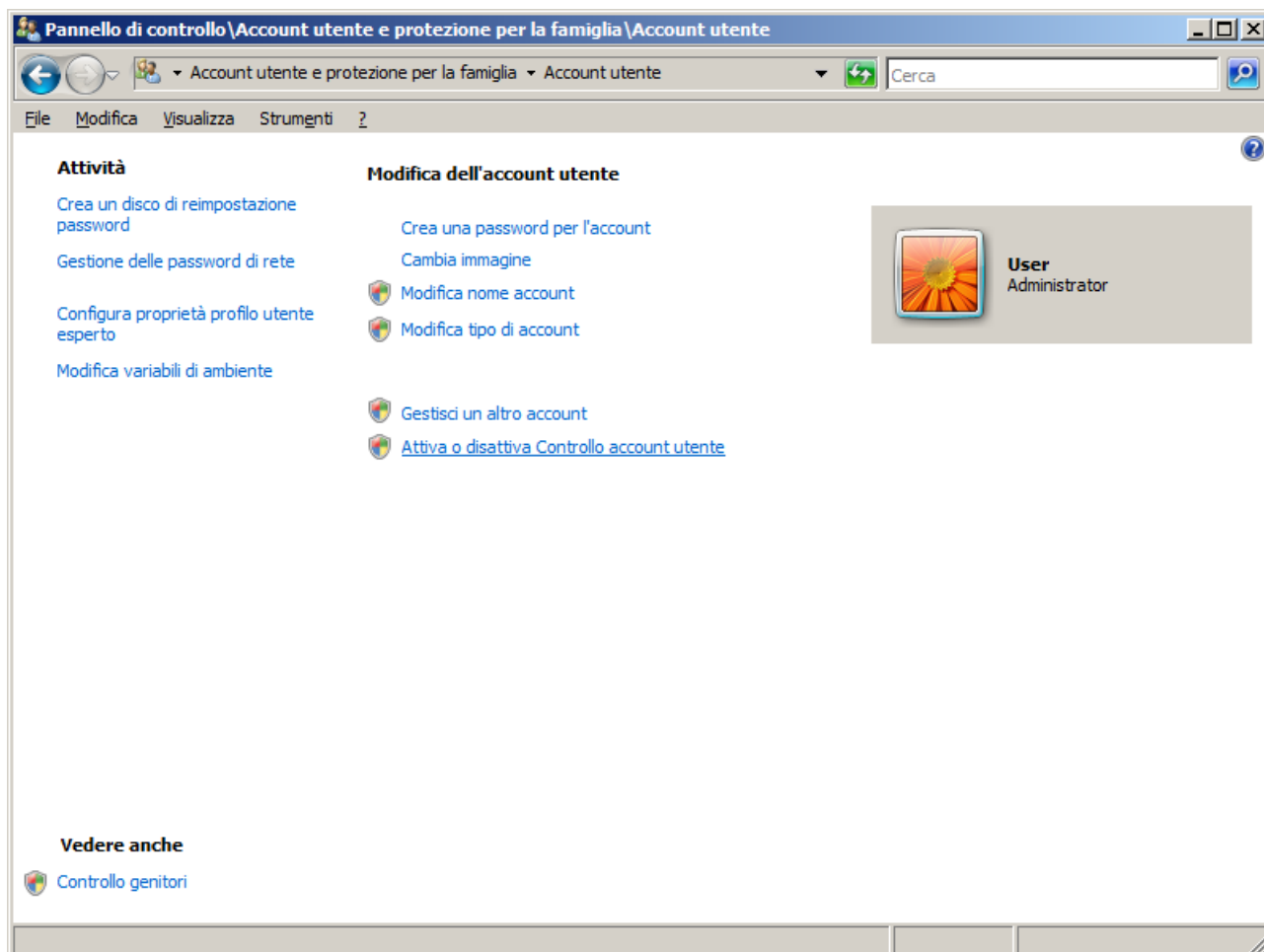
Aprire la gestione dei dispositivi con “start → Pannello di controllo”
Selezionare il menù “Account utente e protezione per la famiglia”



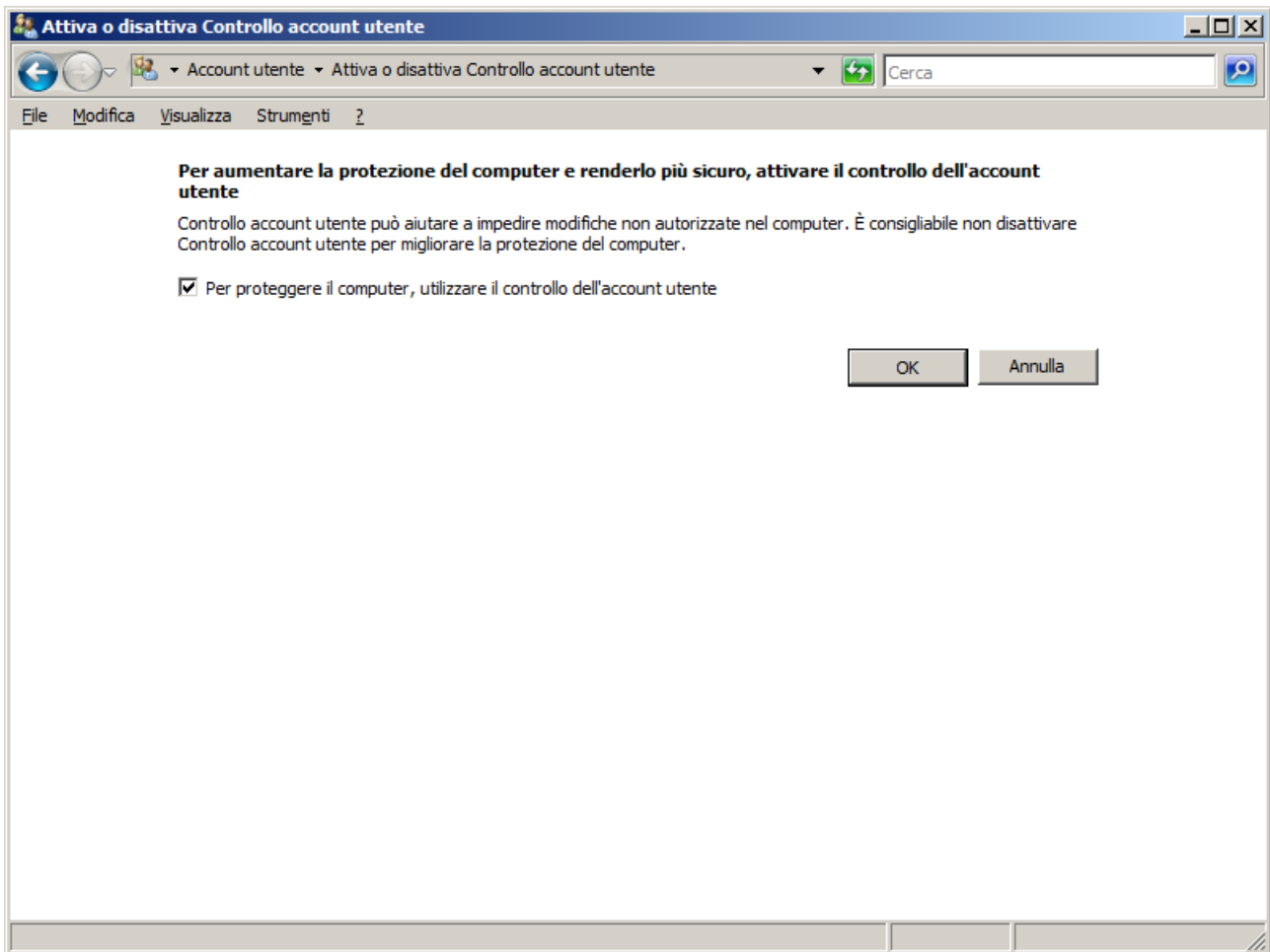
Selezionare “Account utente”



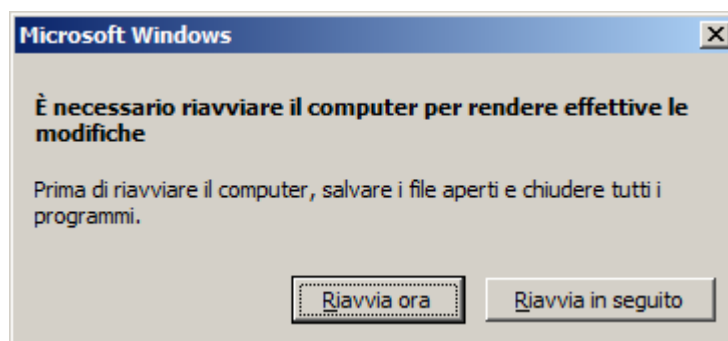
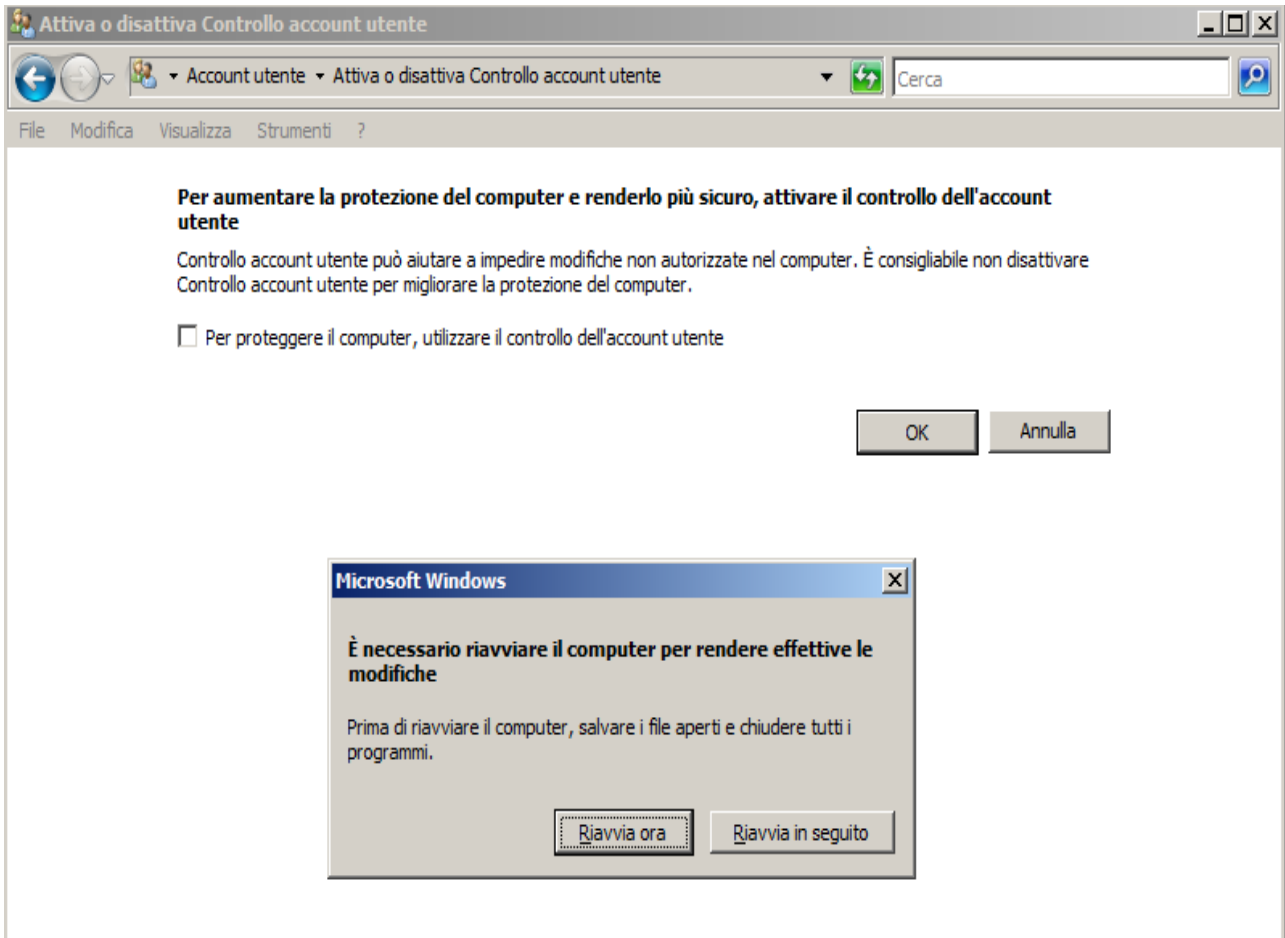
Selezionare “Attiva o disattiva Controllo account utente”



Togliere il flag “Per proteggere il computer, utilizzare il controllo dell'account utente” e premere il tasto “OK”.



Riavviare il computer premendo il tasto “**Riavvia ora**”



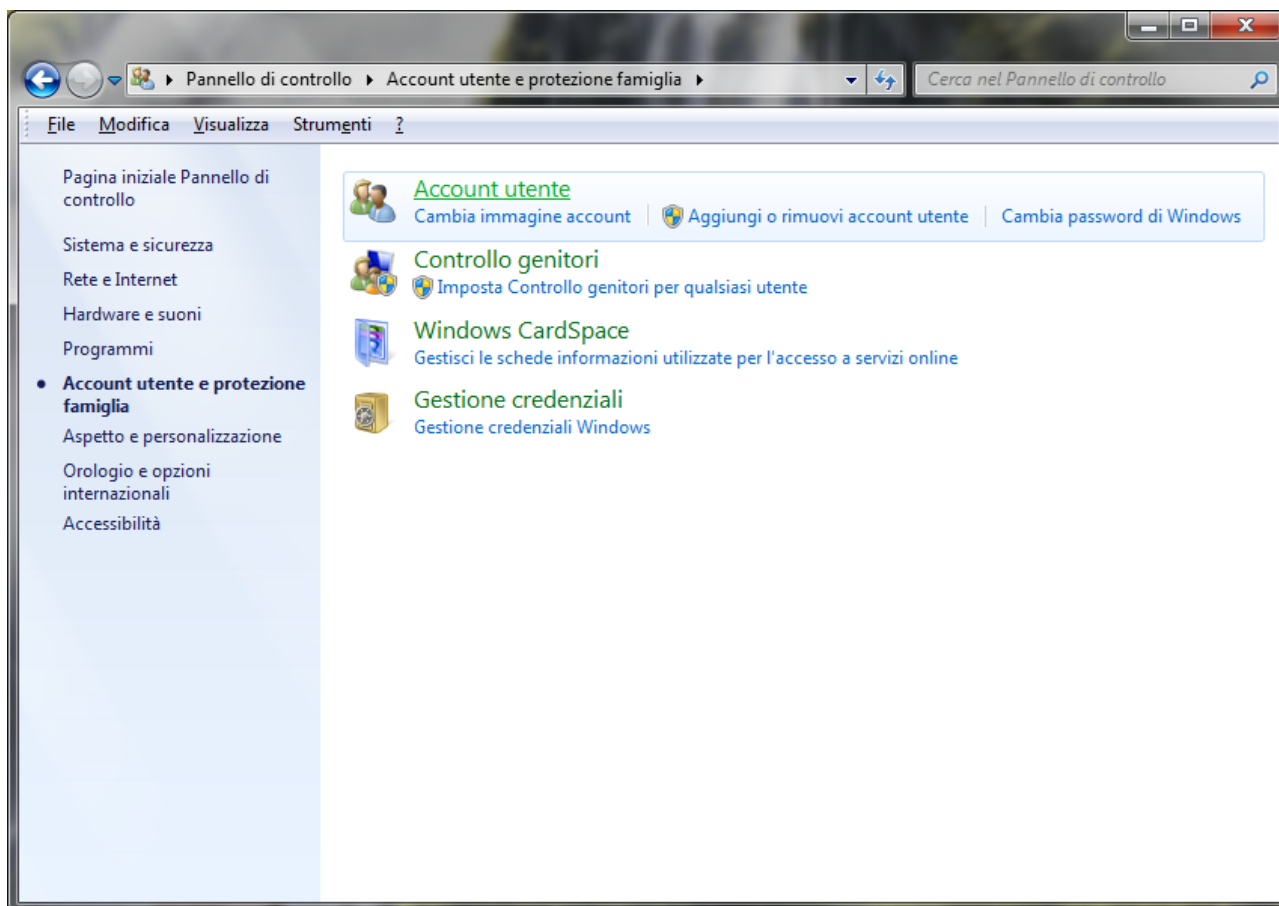
APERTURA DATABASE - WINDOWS 7

Procedura per disabilitare controllo utente e quindi potere aprire e scrivere i database :

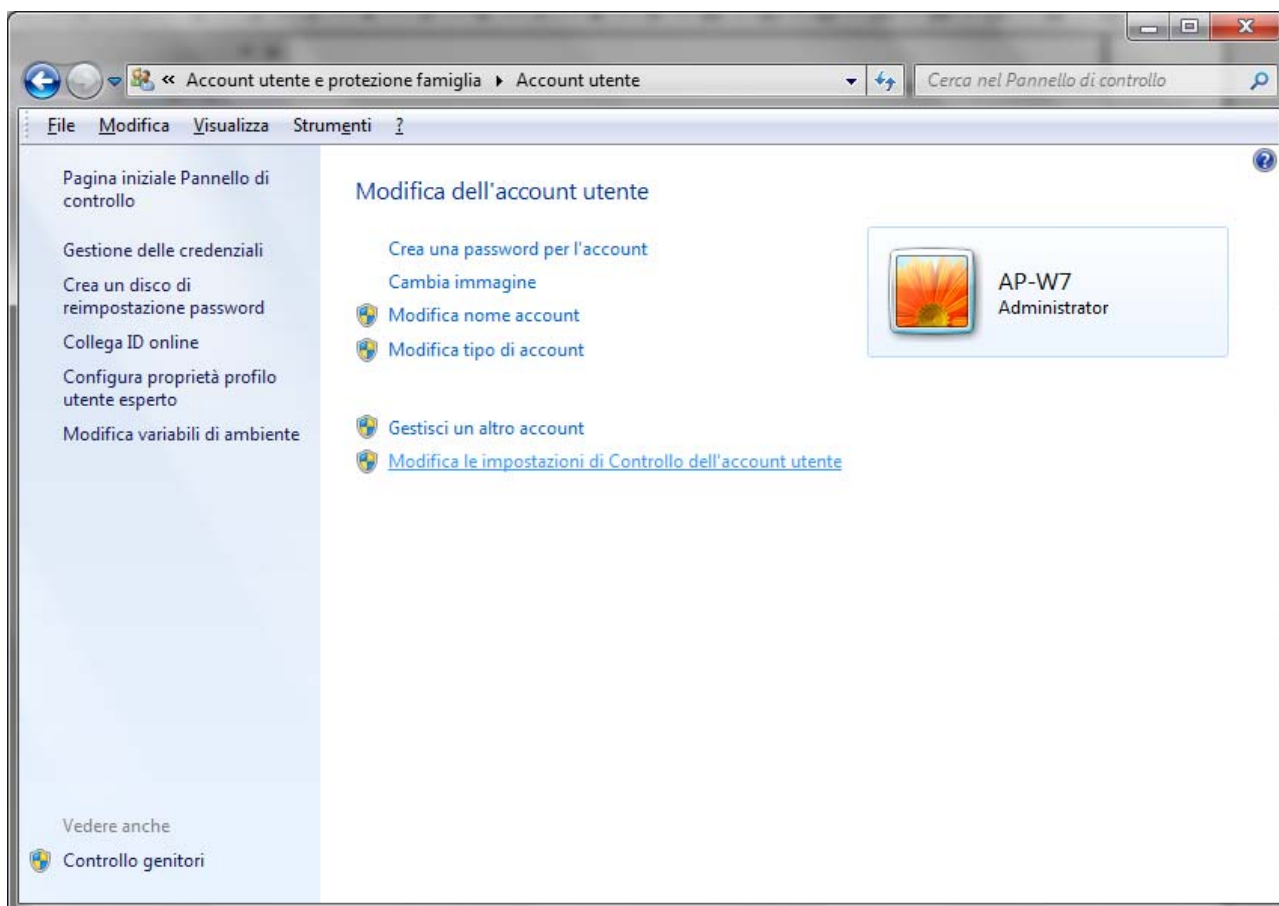
Aprire la gestione dei dispositivi con “start → Pannello di controllo”
Selezionare il menù “Account utente e protezione per la famiglia”



Selezionare “Account utente”



Selezionare “**Modifica le impostazioni di Controllo dell'account utente**”



Spostare il cursore dalla posizione predefinita (3° livello) a quella più in basso e premere il tasto "OK".

