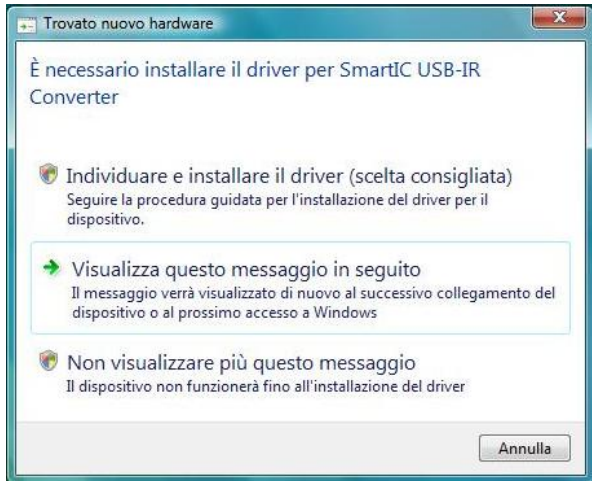
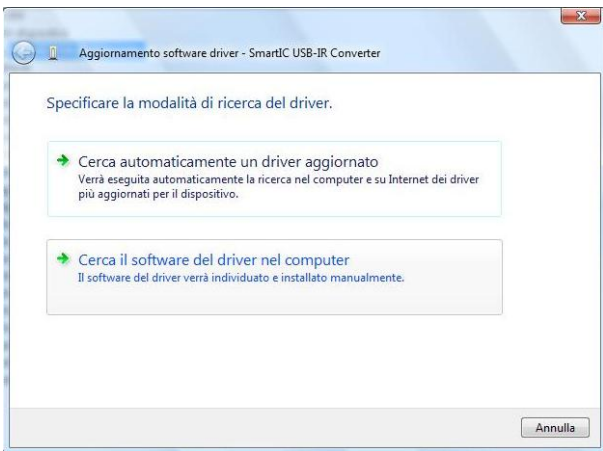
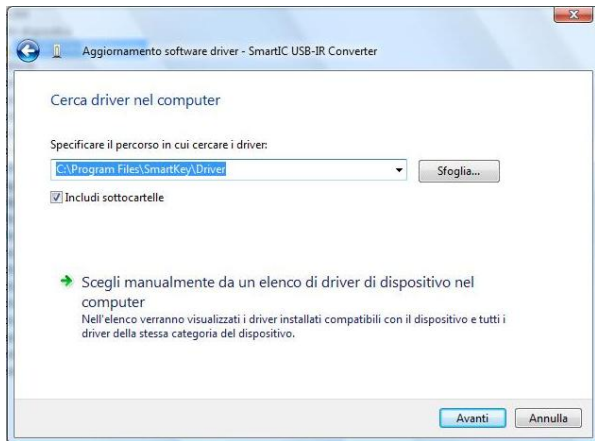
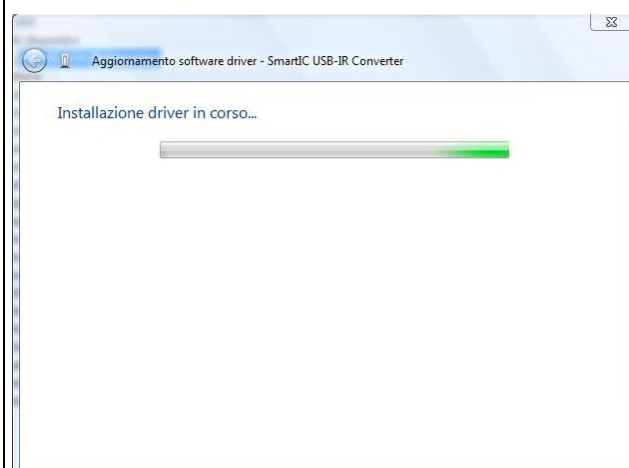


Installare il DRIVER per AP160UIR su Windows VISTA

1) Inserire il cavo AP160UIR nella porta USB del computer. Verrà rilevato il nuovo hardware	
2) Seguire i passi dell' installazione guidata di Windows, selezionando: “Individuare e installare il driver (scelta consigliata)”	
3) Premere su: “Cerca il software del driver nel computer”	
4) Premere il tasto “Sfoglia” e selezionare il percorso in cui si trova il driver. “C:\Programmi\SmartViewII\Drivers” (percorso creato durante l’installazione di SmartViewII). Porre il segno di spunta su: “Includi sottocartelle” Premere “Avanti”	

5) Attendere l'avvio dell'installazione

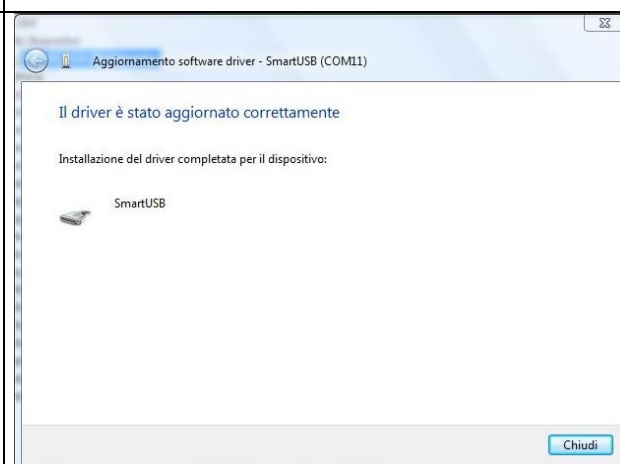


6) Premere sul tasto “*Installa il software del driver*”.



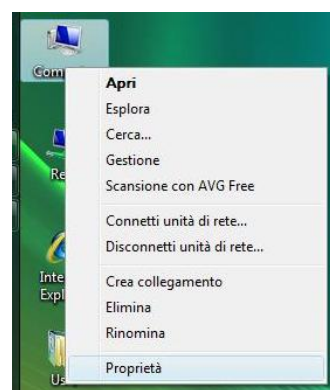
7) Attendere la fine dell'installazione

Premere sul tasto “*Chiudi*”



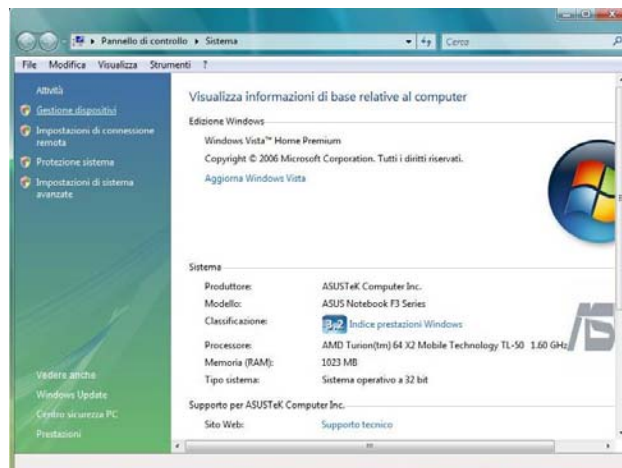
8) Premere col tasto destro sull'icona “*Risorse Del Computer*”.

Premere sulla voce di menù: “*Proprietà*”.



9) Premere sulla voce “*Gestione dispositivi*”

Premere su “*Gestione periferiche*”.

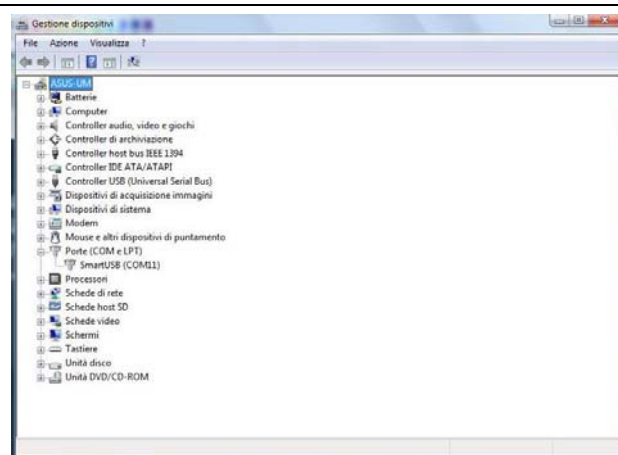


10) Dall’ elenco aprire la voce: “*Porte (LPT e COM)*”

Verificare che la porta *SmartUSB* sia correttamente installata.

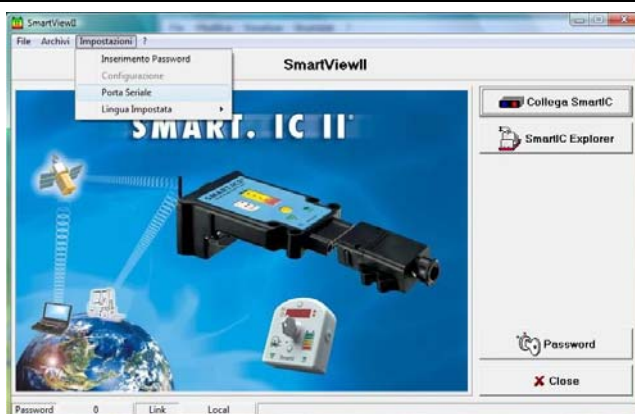
E’ indicato il numero di porta. Nel caso in figura, il numero di porta è la COM11.

Chiudere tutte le finestre



11) Aprire SmartViewII

Dal menù principale scegliere “*Impostazione*” e poi “*Porta Seriale*”



12) Selezionare la porta seriale desiderata e premere il tasto “*Ok*”.

